

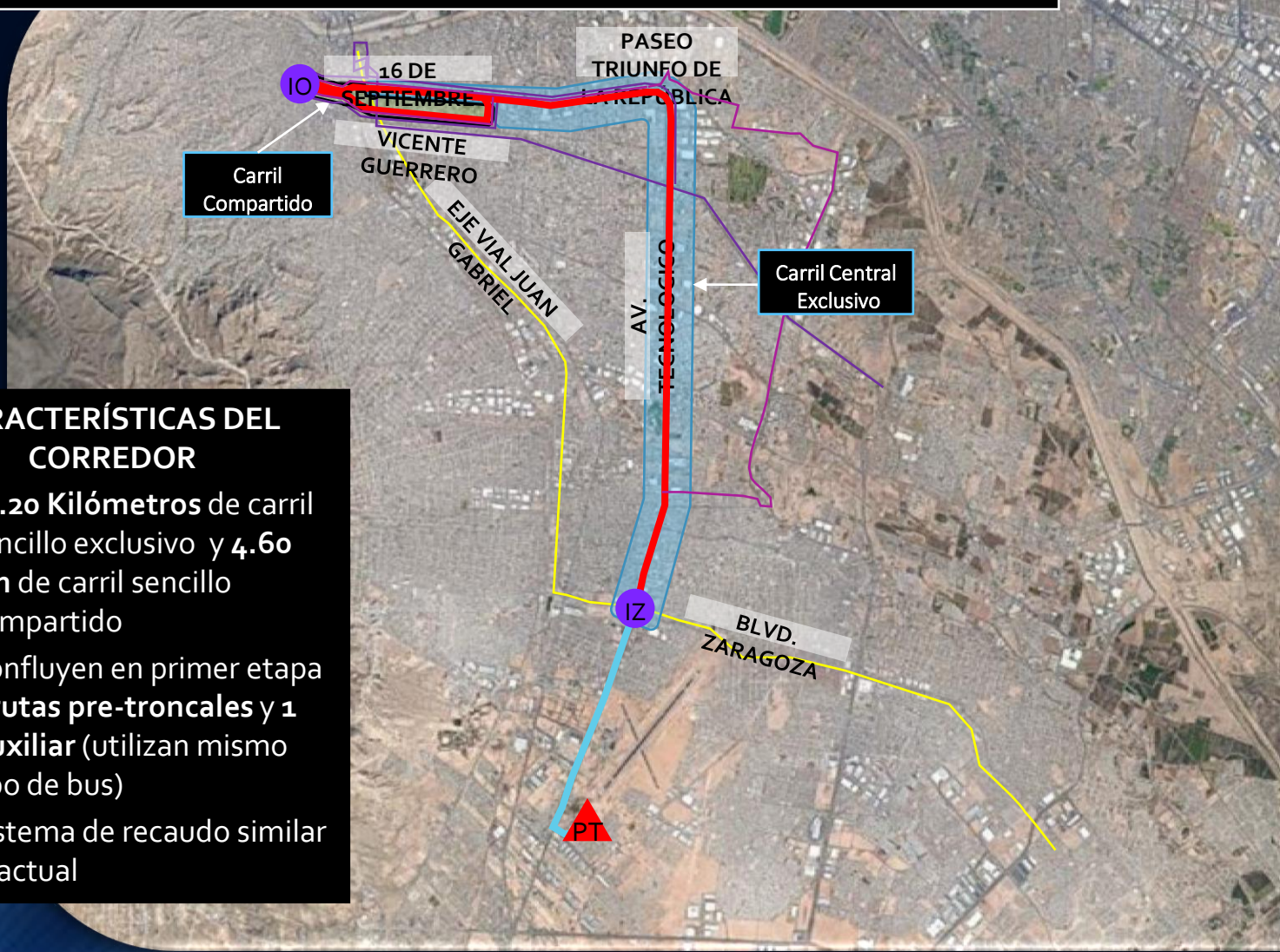
SISTEMA INTEGRAL DE TRANSPORTE PÚBLICO



EL PASO, TX, 24 DE MAYO 2018

COMITÉ CONSULTIVO CONJUNTO R.O 72

SISTEMA INTEGRADO DE TRANSPORTE PÚBLICO



CORREDOR 1

■	TRONCAL EN OPERACIÓN	41.8 KM
●	ESTACIONES	47

EL KILOMETRAJE SE MANIFIESTA POR EL TOTAL DEL CIRCUITO

CORREDOR 2 (ETAPA 1)

■	TRONCAL 2	31.80 KM
●	ESTACIONES	31
■	RUTA A PATIOS	9.0 KM
■	PRETRONCALES (2) *	52.3 KM
■	AUXILIAR (1) *	38.0 KM

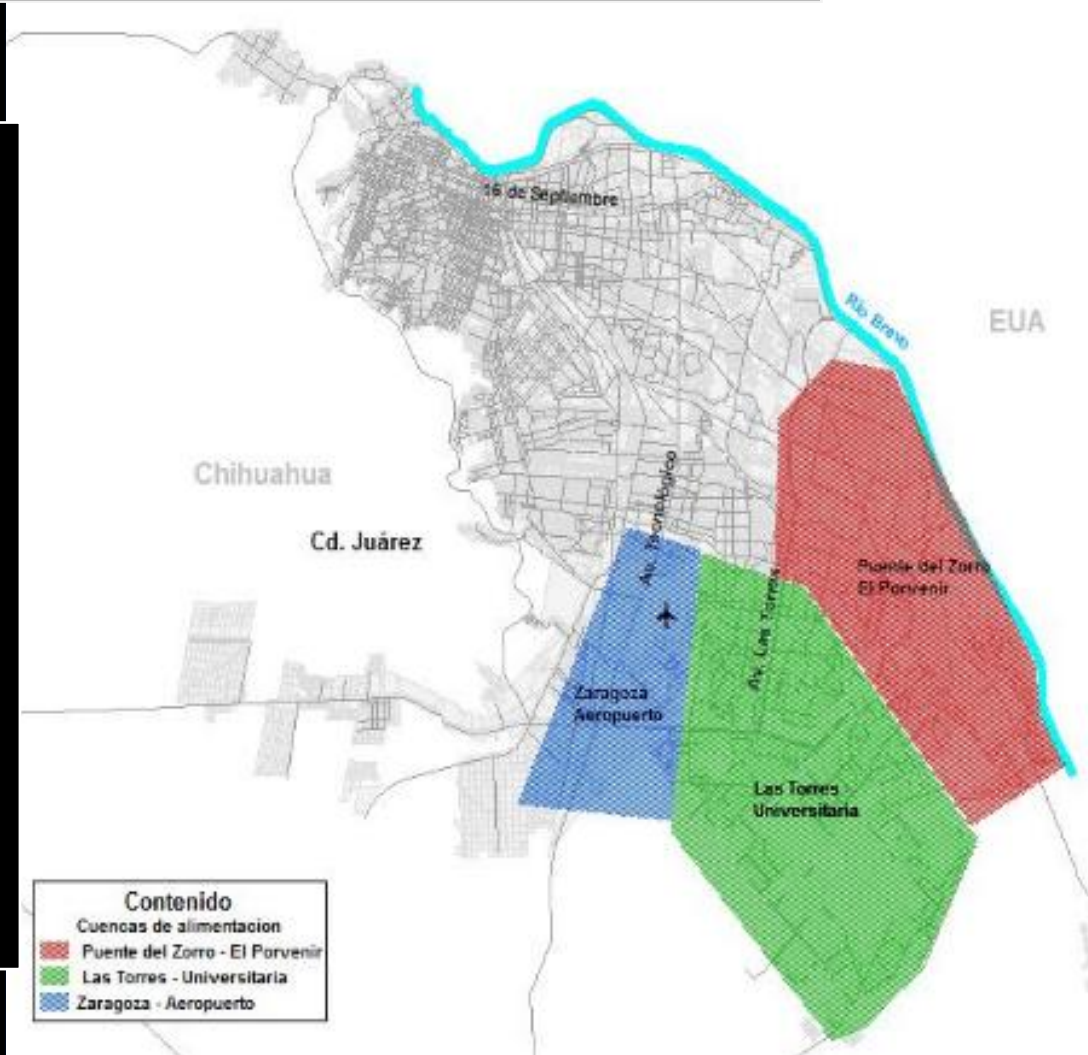
- IO INTERMODAL ORO
- IZ INTERMODAL ZARAGOZA
- ▲ PT PATIOS Y TALLERES

- ### CARACTERÍSTICAS DEL CORREDOR
- 27.20 Kilómetros de carril sencillo exclusivo y 4.60 km de carril sencillo compartido
 - Confluyen en primer etapa 2 rutas pre-troncales y 1 Auxiliar (utilizan mismo tipo de bus)
 - Sistema de recaudo similar al actual

DESCRIPCIÓN DEL PROYECTO

BENEFICIOS

- Reducción aproximada del **65%** en parque vehicular.
- Aumento del **42%** promedio en rentabilidad de las rutas.
- Reducción aproximada del **17%** en tiempo promedio de viaje por usuario.
- Velocidades de operación aproximada hasta **25 km/h**.
- Ahorros en costos de operación vehicular cercanos al **25%**.
- Reducción aproximada del **61%** en emisiones CO2 a la atmosfera.

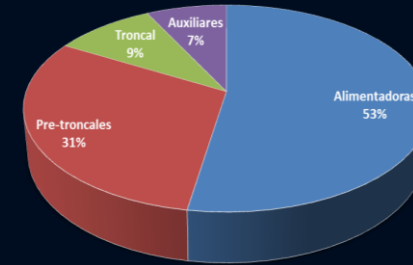
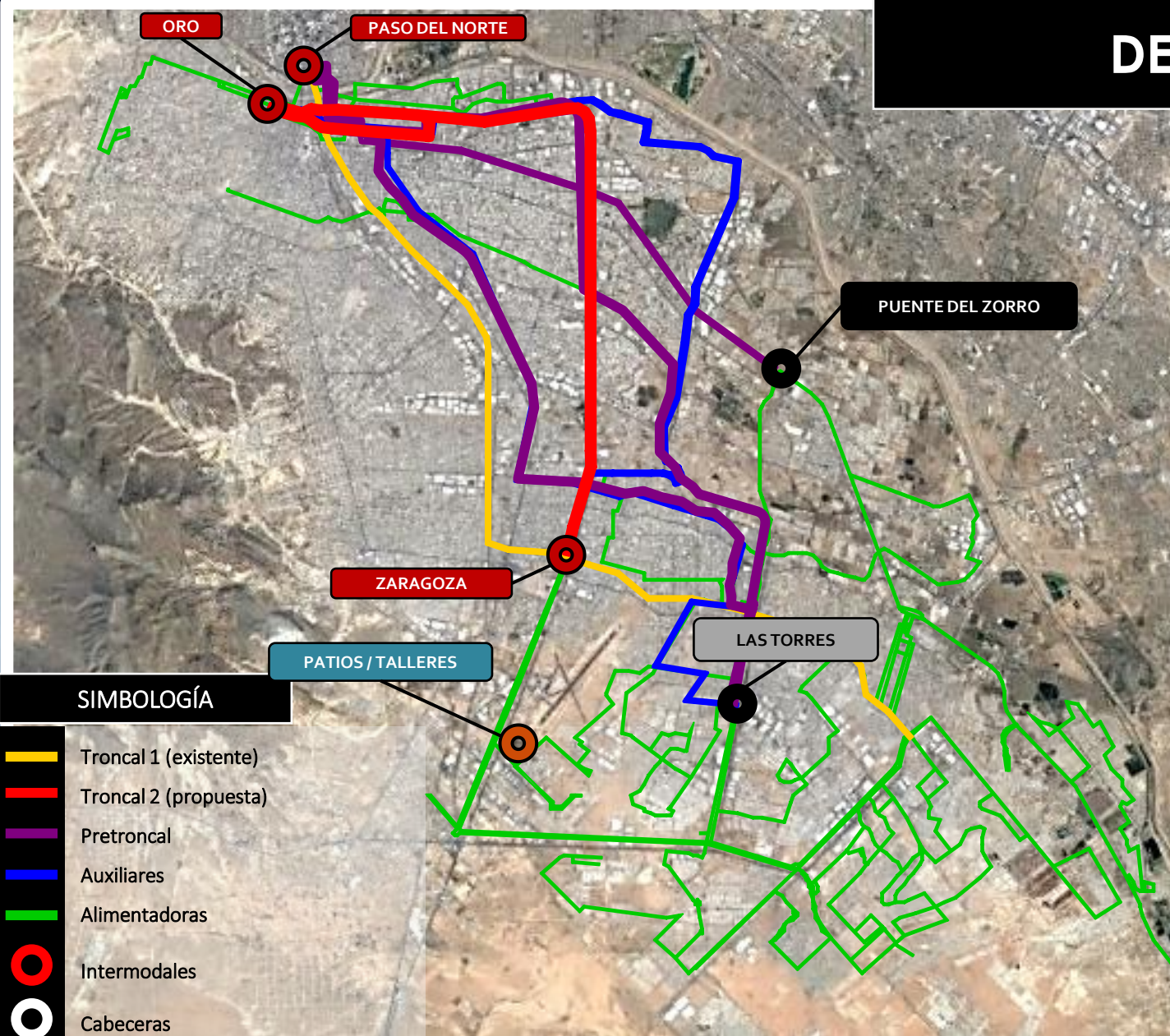


Diseño funcional (esquema de rutas)

- Se propone reestructurar **40 ramales** en **3 cuencas** de alimentación, resultando **34 rutas** nuevas:
 - Troncal (buses tipo padrón 100 pas)
 - Pre-troncales (ídem)
 - Auxiliares (ídem)
 - Alimentadoras (Minibús 40 y convencional 60 pas)
- Se verán involucradas **836** concesiones aproximadamente.
- Sistema de recaudo a bordo de unidades y estaciones y terminales.
- Solución integral de transporte. Proyecto de ciudad. **Corredor integrado**.

Concepto	Unidad	Cantidad
IPK promedio	Pas/km	3.2
Frecuencia promedio de paso (HMD)	min	5

DESCRIPCIÓN DEL PROYECTO



47% de la demanda harán uso de la troncal
165,479 pasajeros

DISEÑO FUNCIONAL Y OPERACIONAL (SISTEMA PROPUESTO)

ETAPA 1

- 1 Ruta Troncal (*Proyecto Ejecutivo*)
- 2 Ruta Pre-troncal
- 1 Ruta Auxiliar
- 18 Rutas Alimentadoras
- 22 Rutas Subtotales**

- 2 Intermodales (Zaragoza y Oro) (*Proyecto Ejecutivo*)
- 1 Patios de Guardado y Talleres (*Proyecto Ejecutivo*)
- 1 Cabecera (Puente del Zorro)
- 1 Intermodal (Paso del Norte)

ETAPA 2

- 2 Rutas Pre-troncales
- 1 Ruta Auxiliar
- 9 Rutas Alimentadoras
- 12 Rutas Subtotales**
- 1 Cabecera (Las Torres)

REESTRUCTURACIÓN TOTAL

- 1 Ruta Troncal (*Proyecto Ejecutivo*)
- 4 Rutas Pre-troncales
- 2 Rutas auxiliares
- 27 Rutas Alimentadoras
- 34 Rutas totales**

DESCRIPCIÓN DEL PROYECTO: TECNOLOGÍA EN LAS ESTACIONES



SISTEMA DE TELECOMUNICACIONES DE ESTACIONES



DESCRIPCIÓN DEL PROYECTO

RUTAS TRONCAL, PRE-TRONCALES Y AUXILIARES AUTOBUSES TIPO PADRÓN (100 PASAJEROS)



- Largo: 13 m
- Ancho: 2.6 m
- Altura plataforma (estaciones): 0.9m
- Puertas elevadas izquierda
- Puertas a nivel derecha



RUTAS ALIMENTADORAS MINIBÚS (40 PASAJEROS)



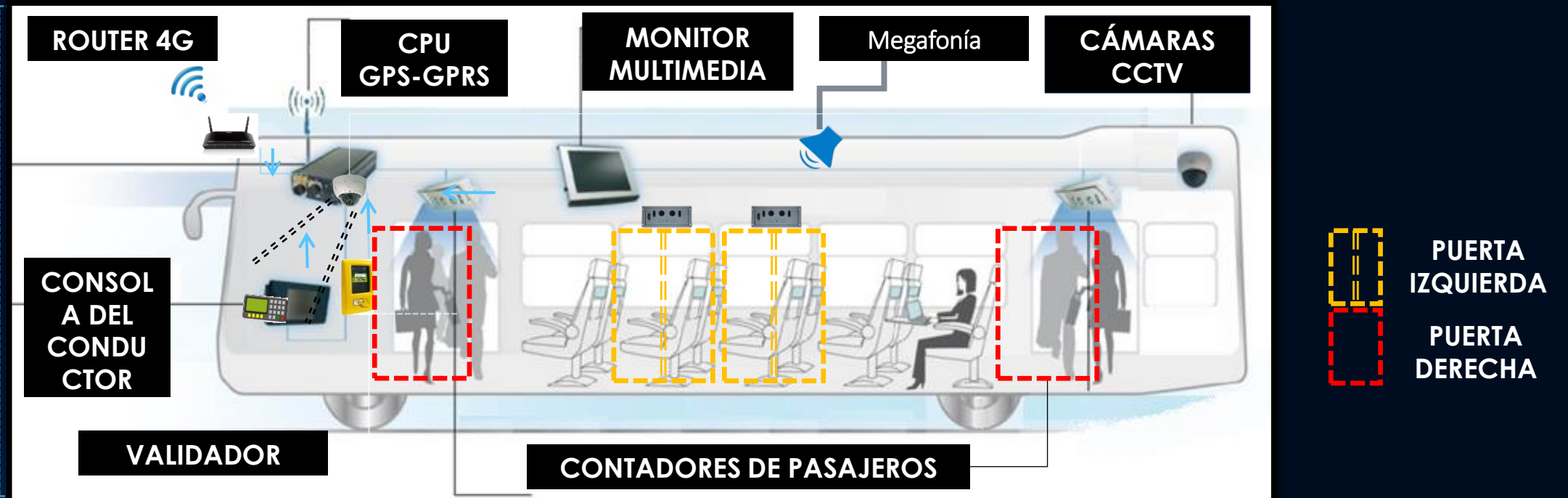
- Largo: 8.51 m
- Ancho: 2.5 m
- Puertas derecha

Autobús convencional (60 pasajeros)

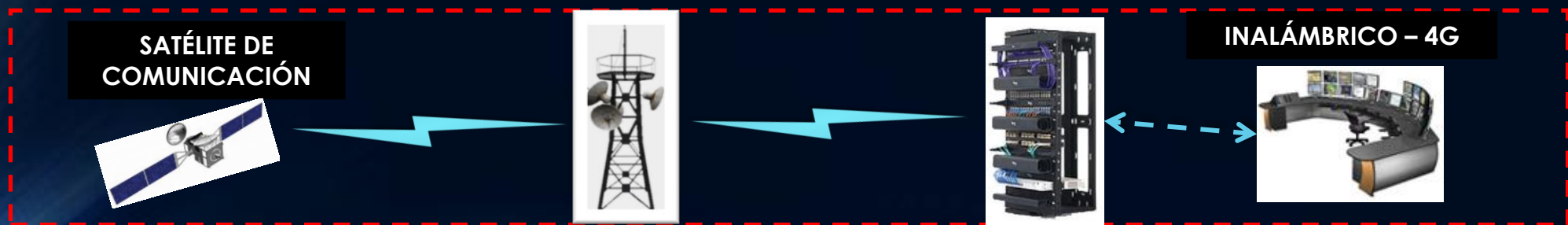


- Largo: 10.8 m
- Ancho: 2.5 m
- Puertas a nivel derecha

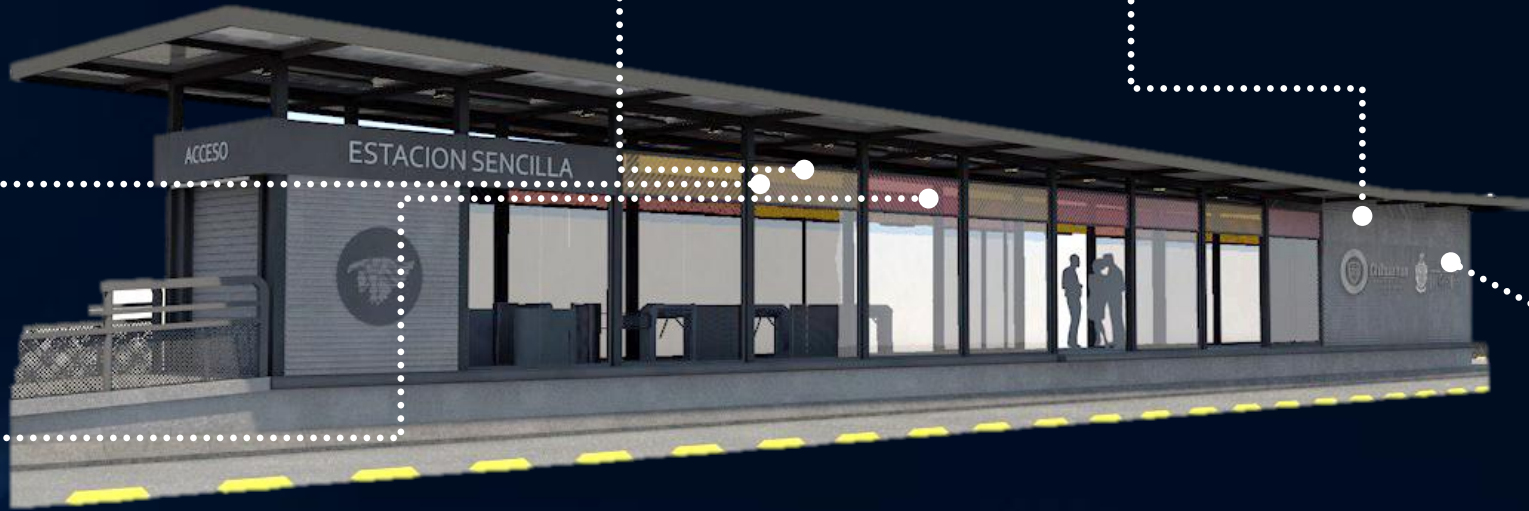
DESCRIPCIÓN DEL PROYECTO: TECNOLOGÍA EN AUTOBUSES



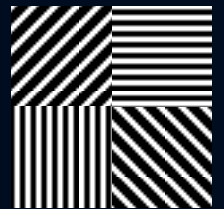
SISTEMA DE TELECOMUNICACIONES DE AUTOBUSES



PROYECTO EJECUTIVO: CONCEPTUALIZACIÓN MODELO DE ESTACIONES



REINTERPRETACIÓN



PROYECTO EJECUTIVO: ESPACIO PÚBLICO Y PAISAJE URBANO

CARACTERÍSTICAS DEL SISTEMA



CONECTAD



ACCESIBLE



SEGURA



INTEGRADORA



EFICIENTE



SUSTENTABLE



INCLUYENTE



Tiene como objetivo principal unir a personas con lugares de una manera rápida, segura y eficiente, brindando la mayor cantidad de opciones de movilidad para el peatón; ya sea de forma motorizada o no motorizada.

PROYECTO EJECUTIVO: INTERMODAL ZARAGOZA



CONCEPTO	UNIDAD	CANTIDAD
ESTACIONES		
INTERMODAL ZARAGOZA		
Áreas Generales		
Área de Construcción Total	m2	15,342.00
Área de Intermodal	m2	3,225.00
Área de Andenes (con circulación de buses)	m2	4,830.00
Área de Circulación (peatones y accesos)	m2	1,752.00
Área de Estacionamiento Personal/Usuarios	m2	3,231.00
Área de Plazas y Áreas Verdes	m2	3,842.00
Área de Servicios	m2	64.00
Capacidades Específicas		
Capacidad de guardado	autobús	4.00
Capacidad de andenes Troncal 2	autobús	3.00
Área de andenes Troncal 2	m2	102.00
Capacidad de personas en andenes Troncal 2	personas	306.00
Capacidad de andenes Alimentadoras	autobús	8.00
Área de andenes alimentadoras	m2	402.00
Capacidad de personas en andenes Alimentadoras	personas	1,206.00

PROYECTO EJECUTIVO: INTERMODAL ORO



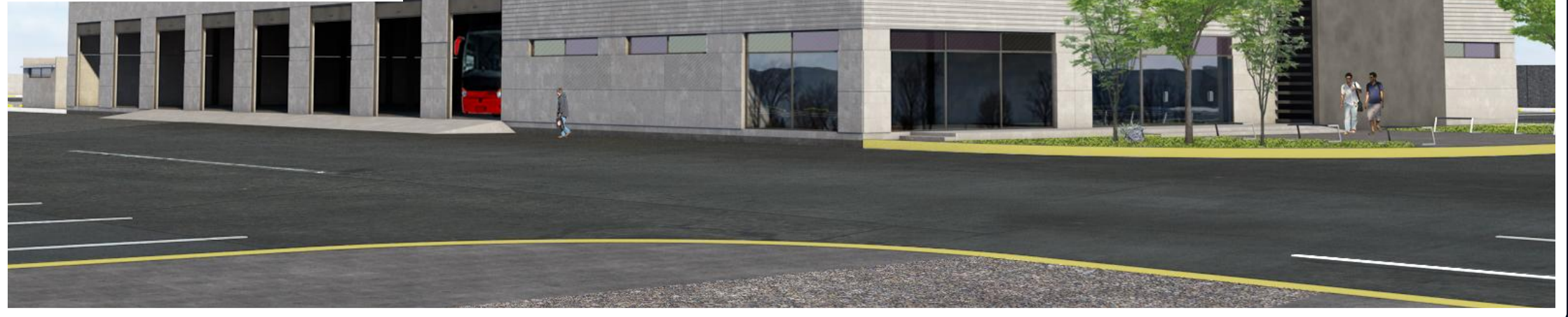
FICHA DESCRIPTIVA INTERMODAL ORO

CONCEPTO	UNIDAD	CANTIDAD
ESTACIONES		
INTERMODAL ORO		
Áreas Generales		
Área de Construcción Total	m2	4,814.00
Área de Intermodal	m2	2,600.00
Área de Andenes (con circulación de buses)	m2	1,481.00
Área de Circulación (peatones y accesos)	m2	1,328.00
Área de Estacionamiento Personal/Usuarios	m2	440.00
Área de Servicios	m2	49.00
Capacidades Específicas		
Capacidad de guardado	autobús	2.00
Capacidad de andenes Troncal 2	autobús	2.00
Área de andenes Troncal 2	m2	52.00
Capacidad de personas en andenes Troncal 2	personas	156.00
Capacidad de andenes Pre troncales	autobús	2.00
Área de andenes de Pre troncales	m2	122.00
Capacidad de personas en andenes de Pre troncales	personas	366.00

PROYECTO EJECUTIVO: PATIOS Y TALLERES DE GUARDADO

FICHA DESCRIPTIVA PATIOS Y TALLERES DE GUARDADO

CONCEPTO	UNIDAD	CANTIDAD
ESTACIONES		
PATIOS Y TALLERES DE GUARDADO		
Áreas Generales		
Área de Construcción Total	m2	24,637.00
Área de Talleres	m2	3,119.00
Área de Carga de Combustible	m2	1,191.00
Área de Servicios	m2	260.00
Área de Guardado (con circulación de buses)	m2	16,815.00
Área de Circulación (peatones y accesos)	m2	2,143.00
Áreas Verdes	m2	1,049.00
Área de Estacionamiento Personal/Usuarios	m2	787.00
Capacidades Específicas		
Capacidad de guardado	autobús	109.00



GRACIAS!!

DRA. CECILIA OLAGUE CABALLERO